



المملكة المغربية
وزارة الداخلية



تشارك ، تواصل ، تنمية



جماعة سلا
ⵜⴰⴳⴷⴰⵏⵜ ⴰⴳⴷⴰⵏⵜ ⴰⴳⴷⴰⵏⵜ
Commune de Salé

أي مساهمة للمجتمع المدني في دعم مدرسة الغد ؟

السيدة فاطمة بوبكري - اللجن التشاورية لمقاطعات جماعة سلا

الخميس 6 يوليوز 2017



Réalisé par :
giz
Deutsche Gesellschaft
für internationale
Zusammenarbeit (GIZ) GmbH

CoMun – coopération municipale
Gouvernance locale et participative au Maghreb

الشركاء



أي مساهمة للمجتمع المدني في دعم مدرسة الغد؟

تشارك . تواصل . تنمية

المحتوى

مقدمة

1. تشخيص الواقع

2. الحلول المقترحة

3. المساهمة المنتظرة من المجتمع المدني

4. الإكراهات

خاتمة



أي مساهمة للمجتمع المدني في دعم مدرسة الغد؟

تشارك . تواصل . تنمية

مقدمة

- المدرسة هي مقود التطور و التقدم
- إذا أردت أن تعرف مستقبل أمة .. فانظر إلى ما يقرأه أطفالها
- رقي الوطن رهين برقي المدرسة
- فما هو واقع المدرسة؟ ماهي الحلول المقترحة؟

أي مساهمة للمجتمع المدني في دعم مدرسة الغد؟

تشارك ، تواصل ، تنمية

1. تشخيص الواقع

- وجود مؤسسات تربوية بدون صرف صحي و بدون إنارة (مما يطرح مشكل الأمن بمحيطها)
- غياب مراكز الإنصات و خصوصا بالمؤسسات التعليمية الإبتدائية
- نقص في الأطر التربوية و التجهيزات
- الإكتظاظ الكبير في الفصول الدراسية
- نقص او غياب فضاءات الرياضة و الترفيه

أي مساهمة للمجتمع المدني في دعم مدرسة الغد؟

تشارك ، تواصل ، تنمية

1. تشخيص الواقع

- غياب قاعات متعددة الوسائط و خاصة بالمستوى الابتدائي
- هشاشة البنية التحتية بالتعليم العمومي (غياب مخطط واضح و معروف لصيانة المدارس)
- غياب الولوجيات لذوي الإحتياجات الخاصة
- مداخل بعض المدارس ضيقة لاتسمح بولوج شاحنات النظافة
- انعدام النظافة بمحيط بعض المؤسسات التربوية (تواجد اسواق عشوائية تخلف قمامة بمحيط المؤسسات التعليمية)

أي مساهمة للمجتمع المدني في دعم مدرسة الغد؟

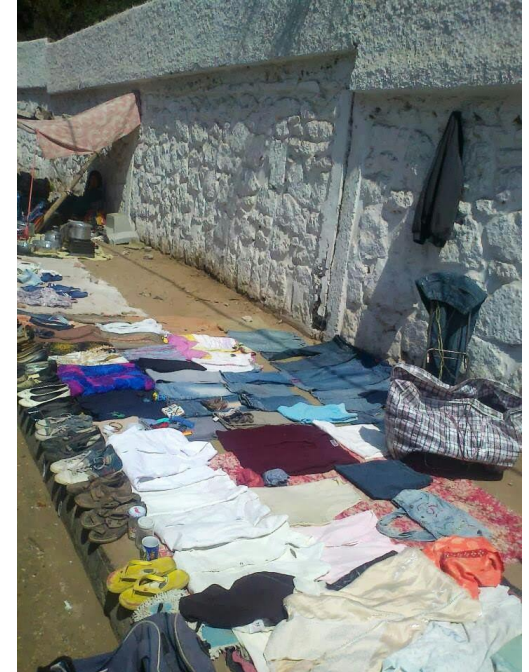
تشارك ، تواصل ، تنمية



اكتظاظ في فترة التسجيل



مشكل النظافة بمحيط المؤسسة



أسواق عشوائية بمحيط المؤسسة



أي مساهمة للمجتمع المدني في دعم مدرسة الغد؟

تشارك ، تواصل ، تنمية

1. تشخيص الواقع

- عدم كفاية الموارد المخصصة للدعم الإجتماعي
- انفتاح محتشم للمدرسة على المجتمع المدني
- غياب التعاقد و الشراكة مع المجتمع المدني
- عدم اجراء تقييم حقيقي لمساهمة المجتمع المدني (التدخلات و الإصلاحات)

أي مساهمة للمجتمع المدني في دعم مدرسة الغد؟

تشارك ، تواصل ، تنمية

2. بعض الحلول المقترحة

- التواصل المستمر بين المدرسة و الأسرة
- اعادة هيكلة مجالس التدبير تماشيا مع المقاربة التشاورية لمدينة سلا
- انخراط الجمعيات المؤطرة من طرف وزارة التعليم (جمعية آباء و أولياء التلاميذ، الجمعية الرياضية، جمعية النجاح) في المنظومة التشاورية لسلا
- اعادة الإعتبار لرجل التعليم من تقدير واحترام (رسائل تشجيعية و تحفيزية)
- اشراك رجل التعليم و تقوية دوره للمساهمة في البحث عن حلول للمشاكل التي تواجه القطاع

أي مساهمة للمجتمع المدني في دعم مدرسة الغد؟

تشارك ، تواصل ، تنمية

2. بعض الحلول المقترحة

- تعزيز دور المدير كوسيط و منسق وناصح ومرشد ومبادر بهدف الاستغلال الإيجابي لطاقت و مواهب وأفكار الجميع
- دعم التكوين المستمر للمدير و الأطر الإدارية في مجالات التدبير و التواصل و تقنيات الإعلام والتواصل
- القيام بالتشخيص التشاركي لتحديد واقع المؤسسة وبلورة مخطط قابل للإنجاز (تحديد الحاجيات، تصنيف و ترتيب الأولويات، تسطير الأهداف، و بلورة المشروع بخطة قابلة للتنفيذ، وضع نظام للمتابعة و التقييم)

أي مساهمة للمجتمع المدني في دعم مدرسة الغد؟

تشارك ، تواصل ، تنمية

2. بعض الحلول المقترحة

- إعادة النظر في توجهات و اهداف الخريطة المدرسية كما و كيفا (تحدد نسبة التكرار على ان تكون نسبة النجاح مرتفعة في أغلب الأحيان 90 في المائة، يترتب عنه تلاميذ لا يعرفون القراءة و الكتابة رغم انهم في مستويات متقدمة)
- توظيف المساهمات المادية الخاصة بجمعيات آباء و اولياء التلاميذ في مجالات تخدم مصلحة المتعلم (وليس في صباغة الجدران و الصيانة...)
- توفير أطر لدعم فئات التلاميذ المتعثرة دراسيا
- احداث مراكز للإنصات بسائر المؤسسات التعليمية

أي مساهمة للمجتمع المدني في دعم مدرسة الغد؟

تشارك ، تواصل ، تنمية

2. بعض الحلول المقترحة

- استغلال جزء من العطل المدرسية لمعالجة بعض التعثرات الدراسية
- تخصيص حيز زمني من وقت المدرسو للأنشطة الموازية
- تنظيم خرجات و رحلات ترفيهية و تثقيفية
- توحيد اللباس المدرسي لدعم الإنضباط داخل المؤسسة و الحد من آثار الميز الطبقي (ليس الوزرة فقط بل لباس موحد)
- احداث دور للحضانة و التعليم الأولي بالمدارس تستفيد منها الأطر التعليمية

أي مساهمة للمجتمع المدني في دعم مدرسة الغد؟

تشارك ، تواصل ، تنمية

3. المساهمة المنتظرة من المجتمع المدني

- تنشيط الأندية المختلفة (بيئية، صحية، ترفيهية، رياضية، ثقافية...) بالمؤسسات التربوية
- دعم و تقوية قدرات التلاميذ في شتى المجالات (اللغات، استعمال التقنيات الحديثة للتواصل، التحفيز على الإبداع...)
- الإشراف على مراكز الإنصات
- المشاركة في تسيير الملاعب الرياضية في إطار انفتاح المدرسة على محيطها
- تسيير دور الحضانة



أي مساهمة للمجتمع المدني في دعم مدرسة الغد؟

تشارك ، تواصل ، تنمية

4. الإكراهات

- غياب انفتاح المؤسسات التعليمية على المجتمع المدني
- غياب رغبة المؤسسات التعليمية للتعاقد و الشراكة مع المجتمع المدني
- عرقلة ولوج القوافل التربوية للمؤسسات التعليمية



أي مساهمة للمجتمع المدني في دعم مدرسة الغد؟

تشارك ، تواصل ، تنمية

خاتمة

تحية و تقدير لهيئة التدريس ذوي الخصال الشريفة و
الأيادي النقية، فبهم يصلح الفرد و بهم يتقدم المجتمع